

STOPP! Keine Windparks
in der Schaalsee-Region, www.gegenwind-schaalsee.de

Keine Windkraftanlagen im Naturpark Lauenburgische Seen und der Schaalsee-Region

Was ist passiert?

Seit Oktober 2015 sind potentielle Windkraftanlagenflächen in Seedorf, Kleinzecher, Hollenbek, Sterley, Gudow und anderen schönen Gemeinden in der westlichen Schaalsee-Region ausgewiesen (endgültiger Planungsstand 06.07.2016).

Was bedeutet es konkret?

Windkraftanlagen bergen Gefahren für Mensch, Tiere, Natur und die Region.

Auswirkungen auf die Tierwelt und die Natur:

Der Naturpark Lauenburgische Seen bietet eine natürliche Lebensgrundlage für artenreiche Pflanzen- und Tierwelt. Es gilt die Vielfalt, Eigenart und Schönheit der Landschaft zu erhalten. Windkraftanlagen würden unsere Region erheblich verändern.

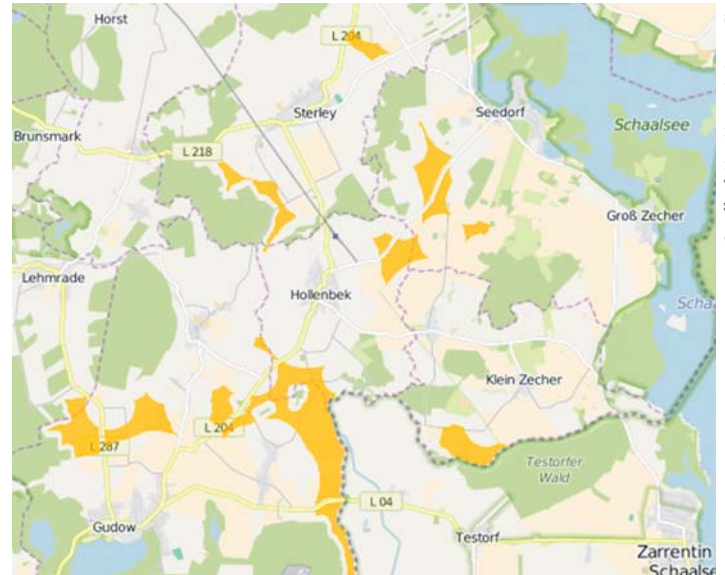
Bei uns leben Seeadler, Rotmilane, Kraniche, Schwäne etc.: Bei Rotorgeschwindigkeiten bis zu 300 km/h haben Vögel keine Chance – sie werden regelrecht zerschreddert. Mittelfristig werden sie dauerhaft aus ihren Brut- und Winterquartieren vertrieben.

Gesundheitsgefahren durch Infraschall:

(Langweiliger, niederfrequenter, nicht hörbarer Schall, 24 Stunden am Tag, 365 Tage im Jahr). Mögliche Beeinträchtigungen sind Schlafstörungen, Schwindel, Übelkeit, Kopfschmerzen, Tinnitus, Ohrendruck, Benommenheit, Beeinträchtigung des Sehvermögens, Herzrasen, Reizbarkeit, Probleme mit Konzentration und Erinnerungsvermögen, Panikattacken mit Zittern.

Wertverlust der Grundstücke:

Wertverlust der Immobilien vor Ort – bis hin zur Unverkäuflichkeit mancher Immobilien.



Was können wir machen?

Information aller Bürger und Bürgerinnen in den Gemeinden

Persönliche Schreiben als Ausdruck des „Bürgerwillens“ an die Landesplanung (Details unter www.gegenwind-schaalsee.de)

Beschlüsse der Gemeindevertretungen und Stellungnahme gegenüber Landesplanung (Details unter www.gegenwind-schaalsee.de)

Der **gemeindeübergreifenden Bürgerinitiative „Gegenwind vom Schaalsee“** beitreten

Öffentlichkeitsarbeit

Wir brauchen Ihre Unterstützung!

Werden Sie Mitglied der Bürgerinitiative. Aufnahmeanträge unter

www.gegenwind-schaalsee.de

Kontakt:

info@gegenwind-schaalsee.de • www.gegenwind-schaalsee.de

Ansprechpartner: ViSdP Barbara Kliesch, Mike Lohmann, Dr. Bernd Ohlendorf (Dorfstr. 21a, 23883 Seedorf)